

Un Nouveau Centre pour le Centre International de Recherche sur le Cancer ouvert sur le monde de la recherche et de la science

Lyon, France, 12 mai 2023 – Au cœur du Biodistrict Lyon-Gerland, le CIRC (Centre International de Recherche sur le Cancer) a inauguré son Nouveau Centre ce 12 mai en présence de nombreux élus et de chercheurs du monde entier. Le CIRC est l'agence de l'OMS (Organisation mondiale de la Santé) spécialisée dans la recherche sur le cancer au service de la prévention. Reflet d'une recherche ouverte sur le monde, le bâtiment a été pensé comme un véritable symbole de la nouvelle ambition du CIRC : se placer au centre de la recherche mondiale de pointe dans le domaine de la santé.

En présence de François Braun, ministre de la Santé et de la Prévention, de Catherine Staron, Vice-présidente déléguée à l'enseignement supérieur, à la recherche et à l'innovation, Région Auvergne-Rhône-Alpes, de Bruno Bernard, Président de la Métropole de Lyon, maître d'ouvrage du bâtiment, de Grégory Doucet, Maire de Lyon, du Pr Jérôme Salomon, Sous-Directeur général, Chargé de la Couverture sanitaire universelle/Maladies transmissibles et non transmissibles, OMS, de représentants des 27 états participants au CIRC, d'officiels, d'ambassadeurs et de chercheurs du monde entier, le Dre Elisabete Weiderpass, Directrice du CIRC, a ainsi inauguré, ce 12 mai 2023, lors d'une matinée riche en échanges et en rencontres, ce Nouveau Centre.



« Je suis ravie d'inaugurer le nouveau bâtiment du Centre International de Recherche sur le Cancer. Ce nouveau bâtiment représente une nouvelle ère pour l'IARC alors que nous nous efforçons de promouvoir une science ouverte. Avec cette nouvelle installation, nous proposons une vision ambitieuse en jouant un rôle encore plus important dans la sensibilisation du public à la prévention du cancer, grâce à des informations fiables et scientifiques. Nous sommes convaincus que ce bâtiment sera un lieu central pour la recherche sur le cancer et pour renforcer la collaboration entre les scientifiques, les professionnels de la santé et le grand public », explique la Dre Weiderpass, Directrice du CIRC.



« L'avenir est à un CIRC plus fort, étroitement lié à une OMS plus forte, offrant un avenir meilleur pour la prévention et la lutte contre le cancer. S'il n'y a jamais eu un moment pour la solidarité mondiale et les investissements majeurs et synergiques dans la recherche et la prévention pour la santé, ce moment est maintenant. Ensemble, nous célébrons cette journée mémorable, accueillons avec joie ce nouveau chapitre et œuvrons pour créer un avenir meilleur pour tous », complète le Pr Jérôme Salomon, Sous-Directeur général, Chargé de la Couverture sanitaire universelle/Maladies

transmissibles et non transmissibles, OMS.

La « science ouverte » est au cœur de la conception du Nouveau Centre et des objectifs du CIRC. Cette approche vise à maximiser l'accès aux infrastructures de recherche, aux données scientifiques et aux connaissances du CIRC afin d'offrir de nouvelles opportunités de dialogue et d'interaction avec la société. Situé stratégiquement au cœur du Biodistrict Lyon – qui accueille également le Bureau de Gerland ainsi que la future Académie de l'OMS – le Nouveau Centre marque le début d'une nouvelle ère pour le CIRC, toujours plus ouvert sur le monde et ceux qui le font avancer.





Le CIRC, son rôle majeur pour la prévention des cancers

Né d'un élan de solidarité internationale, le CIRC a été créé en 1965 par une résolution de l'Assemblée mondiale de la Santé en tant qu'agence spécialisée de l'OMS. Il est l'hôte de la France depuis sa création.

Le CIRC est l'agence mondiale des Nations Unies qui œuvre pour la prévention des cancers. Il est chargé de promouvoir la collaboration internationale dans la recherche sur le cancer. Il collabore avec des états, des organismes internationaux dont l'OMS, des acteurs des secteurs public et privé et des chercheurs de disciplines diverses, telles que la bioinformatique, les biostatistiques ou encore l'épidémiologie, et ce dans plus de 150 pays.

Basé à Lyon, en raison de sa proximité avec Genève, le CIRC produit de nouvelles connaissances qui permettent de diminuer le fardeau mondial du cancer.

Fort de son mandat mondial, renforcé par la vision et les valeurs altruistes de son Conseil de Direction, le CIRC concentre ses activités sur les pays à revenu faible et intermédiaire, là où les besoins sont les plus criants et le cancer une maladie trop souvent négligée.

Par son indépendance, le CIRC fournit des estimations fiables et objectives qui font autorité en matière d'information sur le cancer et qui sont très appréciées à la fois des chercheurs, des gouvernements et du grand public, partout dans le monde.

Ses Monographies sur l'identification des dangers cancérigènes pour l'homme sont célèbres et forment la base de la réglementation en termes de prévention (tabac, alcool, amiante, pesticides et autres produits chimiques).



Plus de 340 personnes de 50 nationalités différentes travaillent en permanence au siège du CIRC, à Lyon. Par son immense réseau de collaborations et de partenariats, ce sont des milliers d'individus qui œuvrent avec le Centre à travers le monde. Initiateur et fédérateur mondial en termes de prévention, de recherche et d'innovation scientifique, le CIRC compte aujourd'hui 27 États participants.



- **On estime à environ 19,3 millions le nombre de nouveaux cas de cancer par an.**
- **On estime à 10 millions par an le nombre de décès dus au cancer dans le monde (2020).**
- **Le cancer est la 2^{ème} cause de mortalité dans le monde après les maladies cardiovasculaires.**
- **70 % des décès par cancer surviennent dans des pays à revenu faible et intermédiaire (PRFI).**
- **7 millions de vies dans le monde pourraient être sauvées dans les 10 prochaines années grâce à la prévention.**



Le Nouveau Centre, un bâtiment à l'image du vivant conçu pour les chercheurs du monde entier

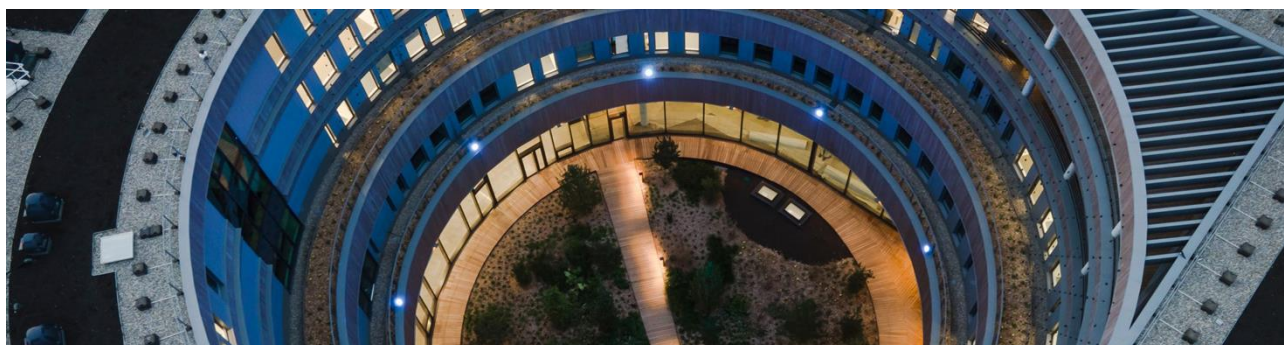
Conçu comme un espace dédié à la recherche et à l'échange à travers le monde, il offre un cadre de travail propice au bien-être et à la santé de ses occupants. Le bâtiment comprend sur six étages des laboratoires ultra-modernes, des bureaux et des espaces communs. L'ensemble est conçu autour d'un jardin central ouvert, qui offre des vues dégagées et une lumière naturelle maximale à la fois dans les espaces de travail et dans les espaces publics. Le Nouveau Centre présente une forme iconique qui reflète parfaitement les valeurs de transparence et de collaboration inhérentes au CIRC.



Le sous-sol abrite la Biobanque du CIRC, de renommée mondiale, dont la capacité permet d'accueillir 10 millions d'échantillons biologiques provenant du monde entier. Les laboratoires ultra-modernes, situés au premier étage du bâtiment, disposent d'équipements de pointe pour mener des recherches faisant appel aux dernières technologies « omiques » et de séquençage de nouvelle génération.

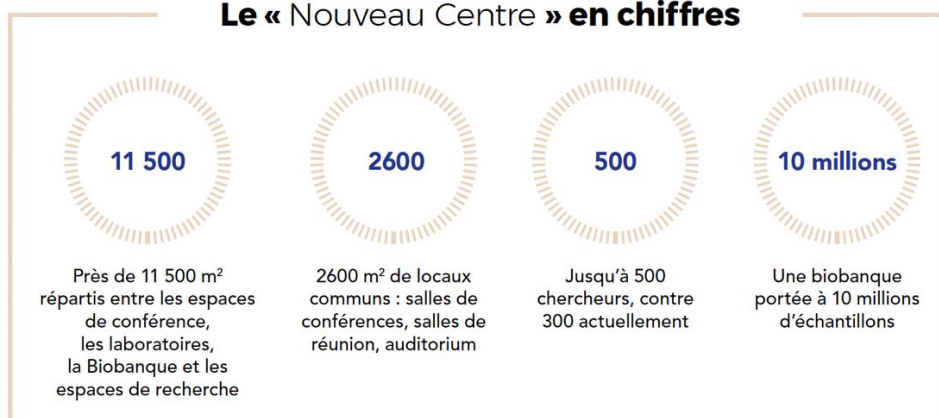
La conception du Nouveau Centre permet une réduction réelle de l'empreinte carbone du CIRC. Le jardin et le toit sont arborés d'espèces d'origine locale, contribuant ainsi au maintien de la biodiversité et à la diminution de la température du bâtiment et de l'air environnant.

La construction du Nouveau Centre a été co-financée par l'État français (ministère de la Recherche, ministère de la Santé et ministère des Affaires étrangères), la Région Auvergne-Rhône-Alpes, la Métropole de Lyon qui en a la maîtrise d'ouvrage et la Ville de Lyon. Grâce aux soutiens de généreux donateurs, des fonds supplémentaires et des dons en nature ont pu être affectés à la phase de finalisation du bâtiment et à l'achat de mobilier.



En 2017, les équipes de DEMATHIEU BARD CONSTRUCTION, acteur français du secteur de la construction et de la promotion immobilière, associées aux cabinets d'architecture ArtBuild et Unanime, ainsi qu'à WSP et INDDIGO, ont remporté l'appel d'offre pour la construction dans le Biodistrict Lyon-Gerland du nouveau siège du CIRC.

Le « Nouveau Centre » en chiffres



Les Partenaires du CIRC

- Le ministère de la Santé et de la prévention
« Rassemblant non moins de 27 États, le CIRC promeut la collaboration internationale dans la recherche, au service d'une meilleure prévention du cancer. La prévention, c'est une priorité forte de mon action et c'est un axe absolument majeur en oncologie. Mon ministère, le ministère de la Santé et de la Prévention, en porte désormais le nom, comme le symbole de notre mobilisation collective contre cette maladie. » François BRAUN, ministre de la Santé et de la Prévention



- La Région Auvergne-Rhône-Alpes
« Le soutien déterminant de la Région Auvergne-Rhône-Alpes pour l'implantation à Lyon du nouveau Centre International de Recherche sur le Cancer illustre notre action résolue en faveur de la recherche et l'innovation pour la lutte contre le cancer, au bénéfice des patients. Notre investissement de plus 14 M€ pour le CIRC s'ajoute aux 140 M€ mobilisés sous l'impulsion de Laurent Wauquiez dans la recherche et l'innovation en Santé afin d'assurer l'excellence et le rayonnement de notre recherche et notre souveraineté industrielle. » Catherine STARON ; Vice-présidente déléguée à l'enseignement supérieur, la recherche et l'innovation de la Région Auvergne-Rhône-Alpes.



- La Métropole de Lyon
« Après plusieurs années d'accompagnement dans la réalisation de ce projet, la Métropole de Lyon est heureuse d'accueillir ce centre de recherche unique en son genre au cœur du Biodistrict Lyon-Gerland. Il offre une visibilité et un bel environnement de travail aux équipes. Je suis ravi d'inaugurer ce site emblématique pour le territoire qui permettra de faire rayonner la qualité des travaux de recherche du CIRC à l'international afin de poursuivre la lutte mondiale contre le cancer et de mieux en combattre les facteurs déterminants. » Bruno BERNARD, Président de la Métropole de Lyon.



©RenaudAlouche

- La Ville de Lyon
« Il fallait un nouvel écrin à la hauteur des ambitions du CIRC : c'est chose faite avec l'inauguration de ces locaux au cœur du Biodistrict. Ce nouvel environnement de recherche et de travail permettra de resserrer plus encore les liens du CIRC avec tous les acteurs de l'écosystème lyonnais et international, autour d'une vision globale de la santé. Emmenées par la détermination d'Elisabete Weiderpass, les équipes bénéficieront à présent des meilleures conditions pour développer une approche scientifique ouverte et pluridisciplinaire, si précieuse dans la lutte contre le cancer. » Grégory DOUCET, Maire de Lyon



©MurielChaulet

Le Biodistrict Lyon-Gerland, au cœur de la science et de la recherche mondiale

Epicentre des sciences de la vie et de la santé à Lyon et en région Auvergne-Rhône-Alpes, il regroupe près de 70 acteurs des sciences de la vie dans un environnement scientifique et académique de pointe : de grandes entreprises mondiales (Sanofi Vaccin et Sanofi Genzyme, Boehringer Ingelheim, laboratoire Aguetant ...), des ETI et start-ups innovantes (Episkin, Genoway, Imaxio...), des établissements d'enseignement supérieur et de la recherche, des agences nationales et internationales (ANSES, ANSM). Il accueille également le seul IRT de France en santé BIOASTER ainsi que le pôle de compétitivité en santé Lyonbiopôle Auvergne-Rhône-Alpes. De la recherche fondamentale à la commercialisation de produits et services, le Biodistrict Lyon-Gerland est le lieu où naissent et grandissent les sciences de la vie pour développer la santé de demain. Portée par la Métropole de Lyon, la dynamique du Biodistrict Lyon-Gerland a pour ambition de positionner Lyon parmi les sites majeurs en biotechnologies et santé avec la collaboration des plus de 5 000 professionnels du secteur et 2 750 chercheurs qui travaillent sur ce territoire au quotidien.



Contacts presse

Agence plus2sens – Anne-Sophie Masson et Laurence Nicolas – 04 37 24 02 58

Anne-sophie@plus2sens.com / laurence@plus2sens.com - 06 83 33 35 83 – 06 64 50 59 50

CIRC – Véronique Terrasse - terrassev@iarc.who.com – 06 45 28 49 52